



Permis d'aménager n° PA 79081 22 X0006 obtenu le 10 Janvier 2023

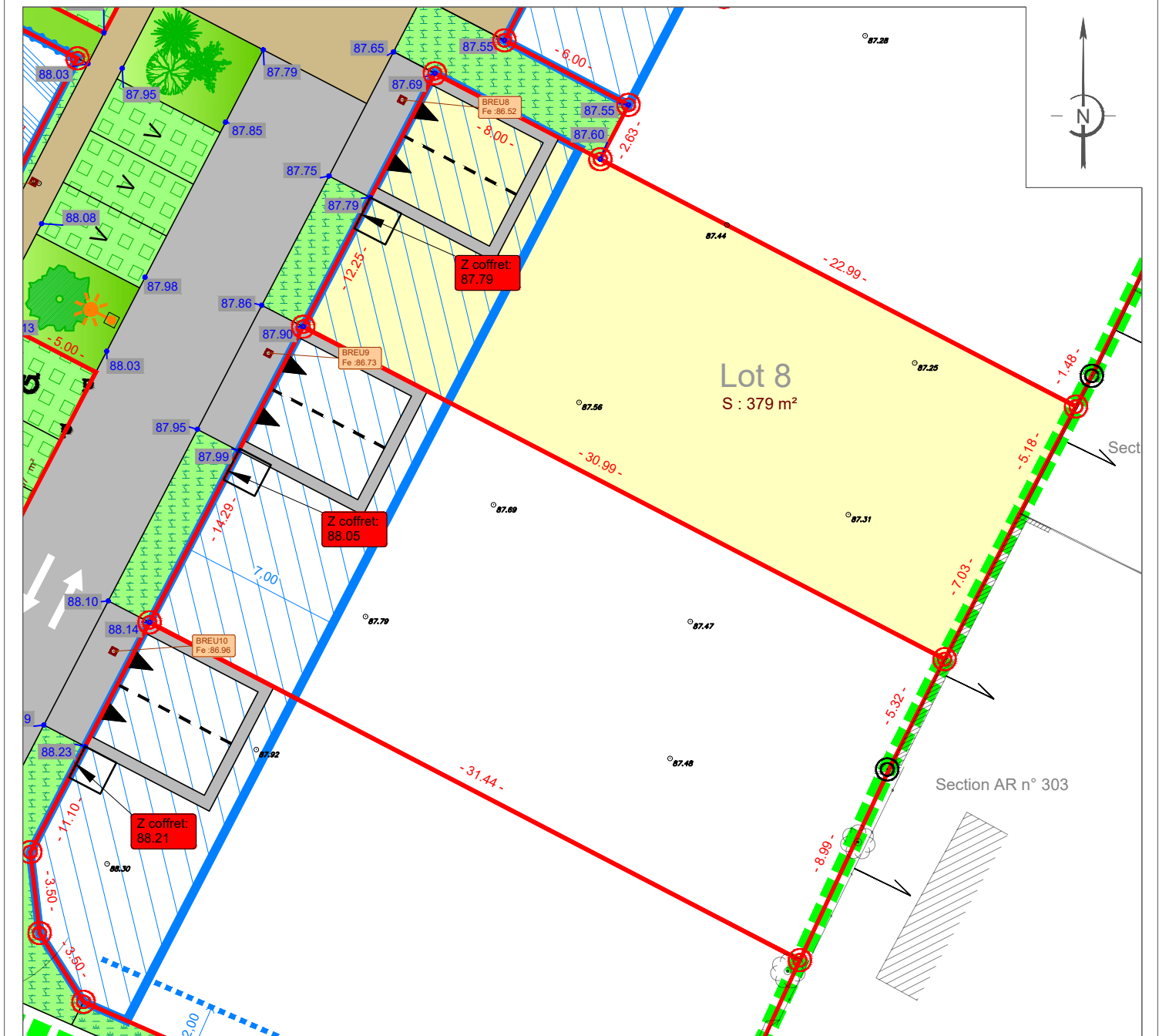
SIT&A CONSEIL

M. PACAUD Philippe - Géomètre Expert - Ingénieur E.S.G.T.

140, Avenue de Paris - 79000 NIORT

☎ : 05 49 33 09 49

✉ : niort@siteaconseil.fr - www.siteaconseil.fr



L'emplacement des branchements, plantations et équipements est indicatif. L'acquéreur devra avant toute demande de permis de construire, tenir compte de l'emplacement des réseaux sur le terrain, des implantations futures, des candélabres et des espaces verts. Les cotations et superficies ne seront définitives qu'après bornage des lots. L'acquéreur et/ou son constructeur devront prendre connaissance de l'état des lieux, de la topographie du lot concerné et se référer aux servitudes et annexes du PLU. Les cotes altimétriques des coffrets électriques et les récolements des branchements eaux usées sont issus du plan de récolement réalisé par l'entreprise COLAS et datant du 31/07/2023.

LEGENDE			
	Limite parcelle		Revêtement de surface enrobé
	Lot xx		Plantations graminées
	S : 100 m²		Zone engazonnée
	-15.00-		Place de stationnement visiteurs - Pavés joints fertiles
	Deux places de stationnement fixes et accès au lot (Largeur : 6 m - Profondeur : 6 m)		Place de stationnement PMR - Pavés joints fertiles
	Candélabre		Arbres en cépée
	Emplacement théorique des énergies		Arbre
	99.99		Emprise de l'opération
	88.00		Bande d'implantation obligatoire de toute ou partie de la construction avec alignement possible (au minimum une pièce d'habitation à l'exception du garage seul)
	Branchement eaux usées		Voie à double sens de circulation
	Borne nouvelle		Enrobé beige
	Borne existante		

CARACTERISTIQUES DE LA PARCELLE	
SUPERFICIE DU LOT : 379 m²	
SURFACE DE PLANCHER MAXIMALE : 200 m²	
EMPRISE AU SOL MAXIMALE : 180 m²	
REFERENCE CADASTRALE	
SECTION : AR n° 443	

Dossier : 220257 Fait le : 11 Septembre 2023

Visa - M. PACAUD Philippe, Géomètre-Expert :